

OFFERTEMAPPEN

AANLEVERSPECIFICATIES

Afloopgebied

- Maak de bestanden op met een afloopgebied van 3 mm rondom. Laat de achtergrond van het ontwerp doorlopen over het afloopgebied. Dit voorkomt witranden na het snijden. In het afloopgebied mogen geen teksten voorkomen.

Kleurgebruik

- Maak full color bestanden op in CMYK.
- Gebruik voor diep zwart (rich black) de volgende opbouw: C50%; M40%; Y40%; en K100%. Gebruik diep zwart alleen voor grotere vlakken.
- Zorg dat de kleurdekking (het kleurpercentage van alle vier CMYK-kleuren bij elkaar opgeteld) in het ontwerp nooit hoger is dan 260%.
- Houd er rekening mee dat het gebruik van gekleurd papier invloed kan hebben op de kleuren van de bedrukking.
- Opmaak met witte contour ('stroke') of vulling ('fill') mag nooit op overdruk ('overprint') staan. Wit op overdruk vervalt namelijk in het uiteindelijke drukwerk.

Tekst

- Tekst in het ontwerp altijd omzeten naar contouren/outlines.
- Gebruik geen lettergroottes van 6 pt of kleiner.

Afbeeldingen en lijnen

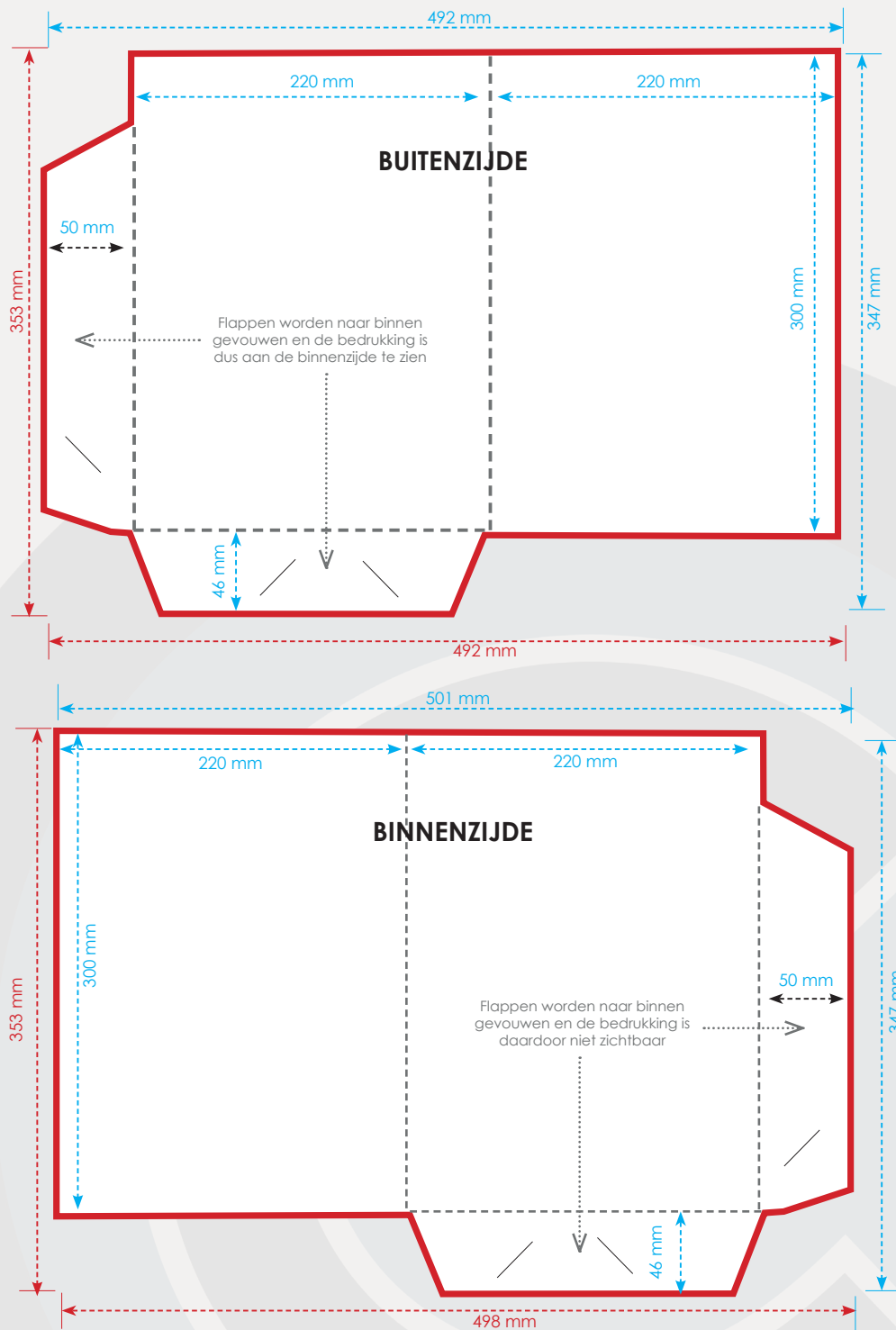
- Gebruik afbeeldingen met een zo hoog mogelijke resolutie. Het liefst 300 dpi of meer, maar zeker niet minder dan 150 dpi.
- Lijnen/strepen mogen niet dunner zijn dan 0,25 pt. Diapositieve lijnen (witte lijnen op een gekleurde achtergrond) moeten tenminste een dikte van 0,5 pt hebben.

Aanleveren




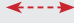
- Ontwerpen dienen als drukklaar pdf-bestand te worden aangeleverd met het PDF profiel PDF/X-1a:2001. De bestanden mogen niet uit meerdere lagen bestaan. Als pdf niet mogelijk is dan kan ook in jpg- of tiff-formaat worden aangeleverd.
- Lever het bestand aan inclusief afloopgebied maar zonder snijtekens en printmarkeringen.

WERKTEKENINGEN

Standaard offertemap, 1 mm rugdikte



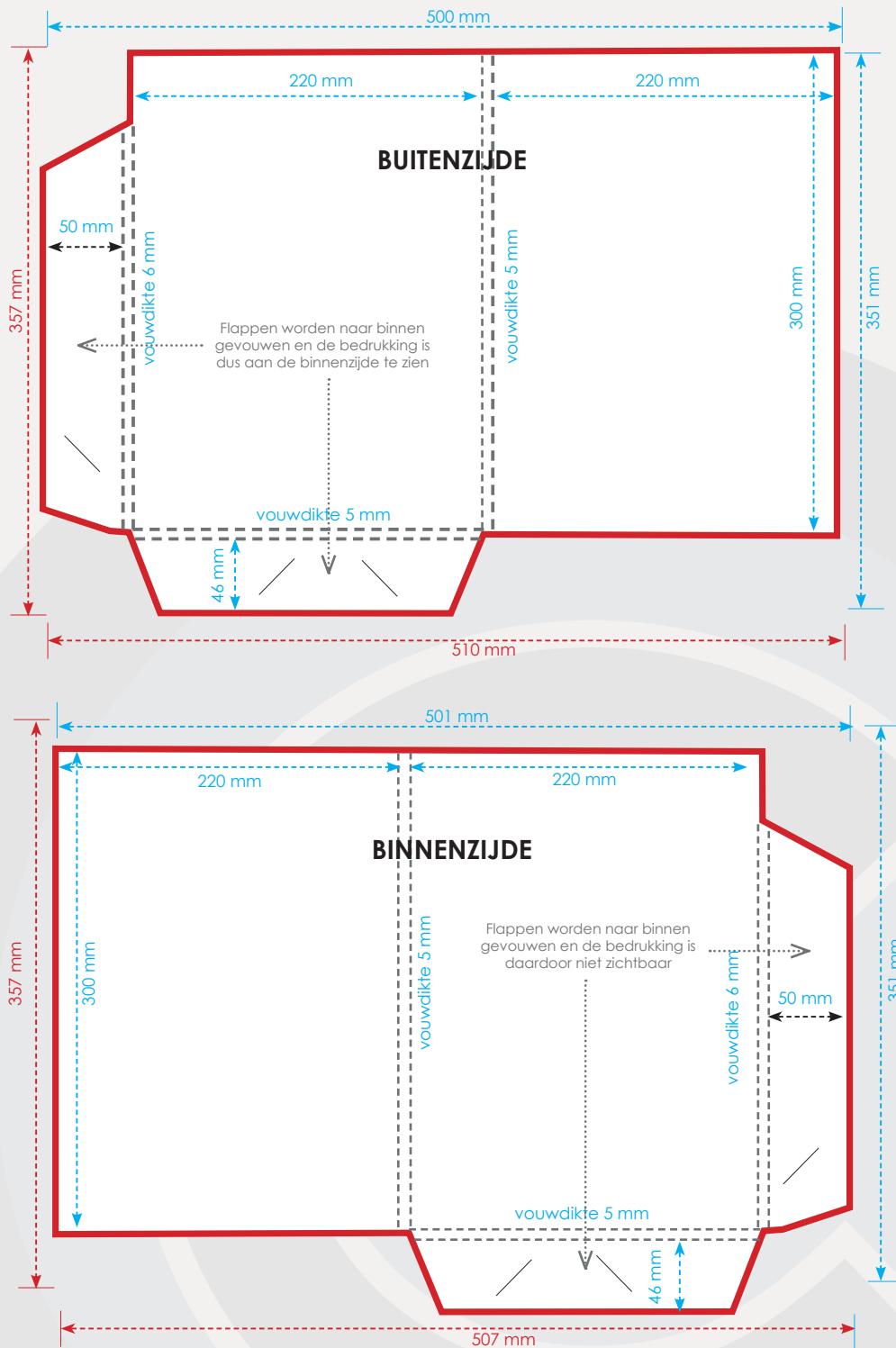
 [Klik hier voor de Adobe Indesign template](#)

-  = afloopgebied
-  = vouwlijnen
-  = afmeting excl. afloop
-  = afmeting incl. afloop





Het afloopgebied moet in het ontwerp worden opgenomen in de wetenschap dat het uiteindelijk geheel of gedeeltelijk wordt weggesneden.

WERKTEKENINGEN

Standaard offertemap, 5 mm rugdikte



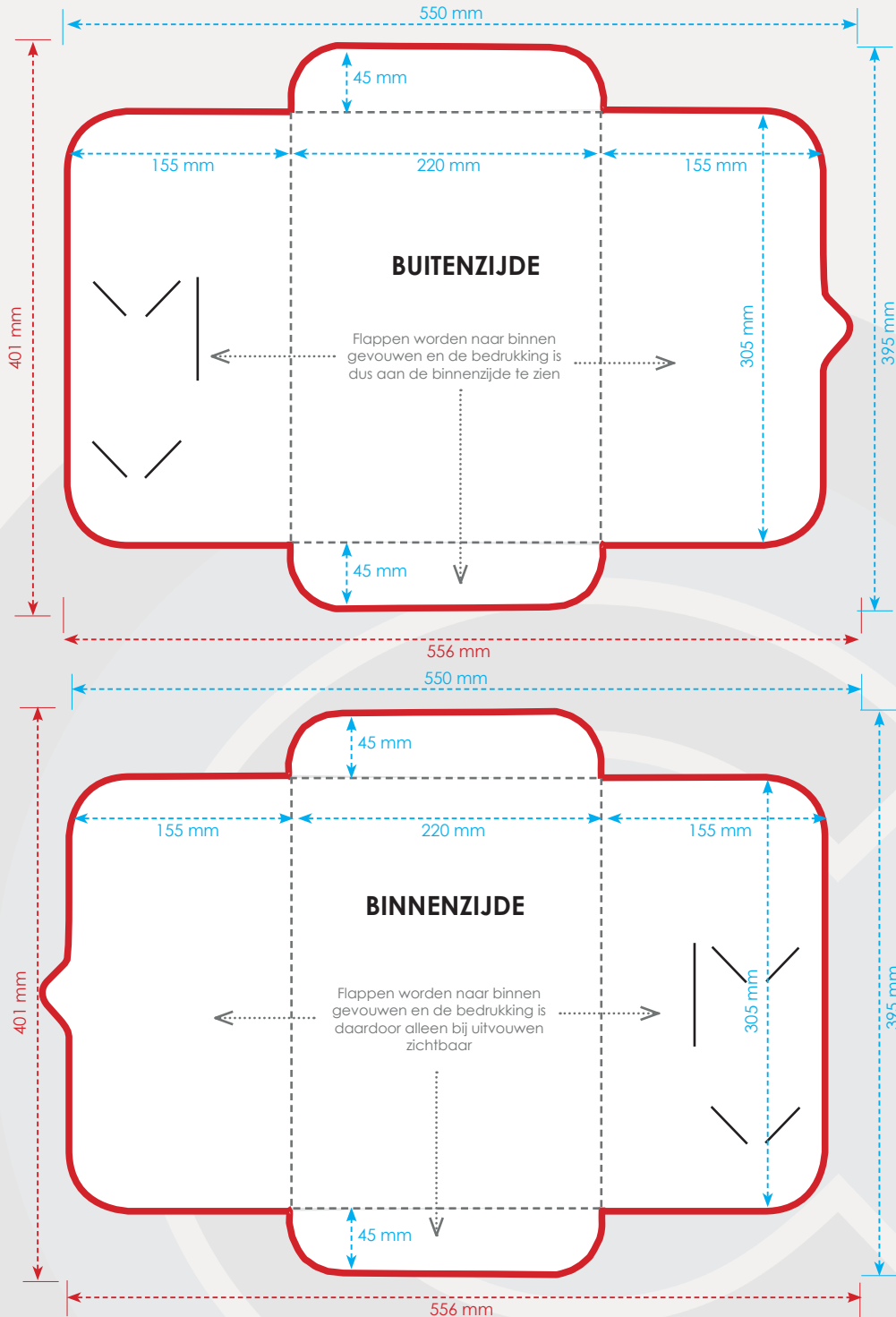
 [Klik hier voor de Adobe Indesign template](#)

-  = afloopgebied
-  = vouwlijnen
-  = afmeting excl. afloop
-  = afmeting incl. afloop




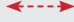
Het afloopgebied moet in het ontwerp worden opgenomen in de wetenschap dat het uiteindelijk geheel of gedeeltelijk wordt weggesneden.

WERKTEKENINGEN

Offertemap Premium 1, 1 mm rugdikte



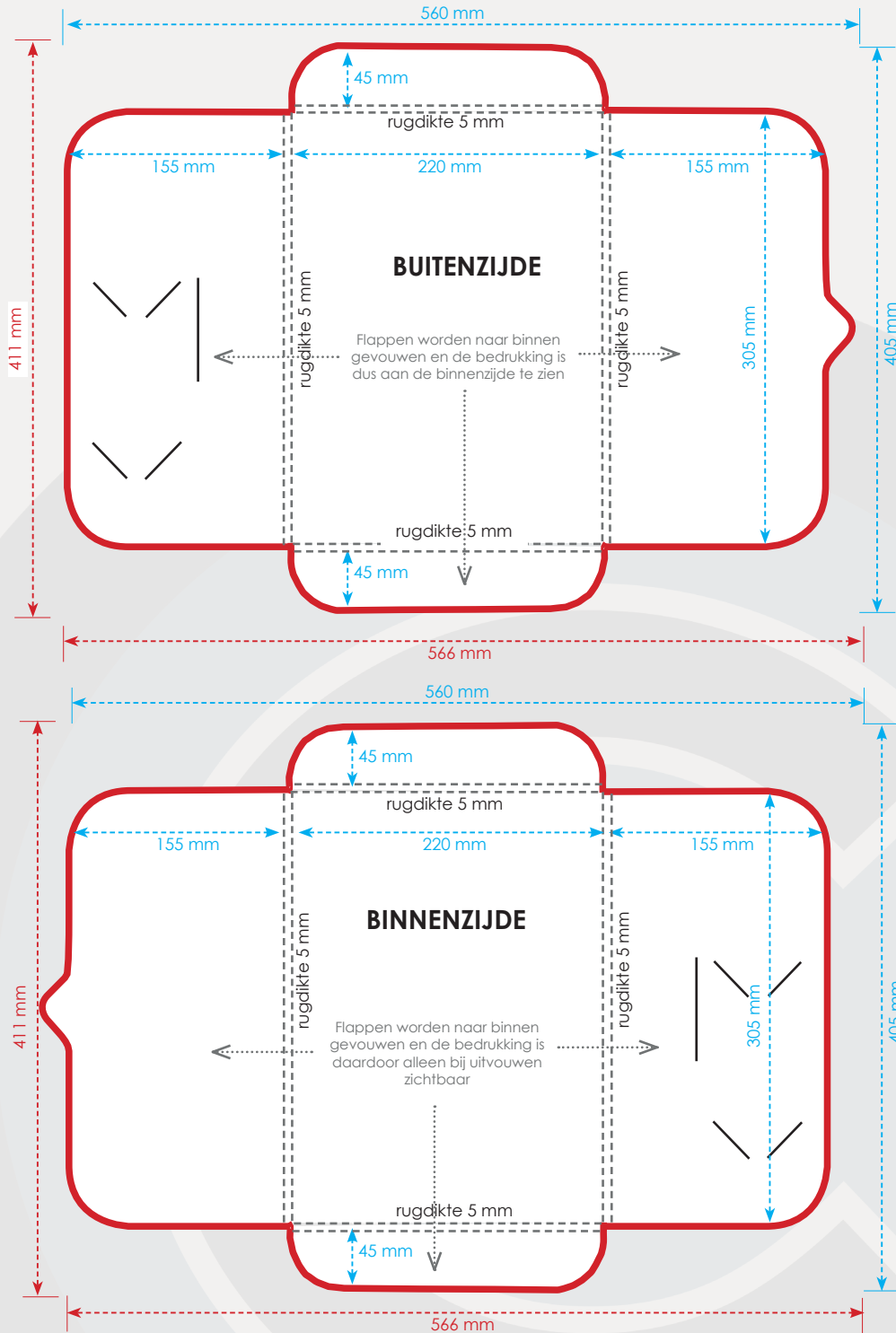
[Klik hier voor de Adobe Indesign template](#)

-  = afloopgebied
-  = vouwlijnen
-  = afmeting excl. afloop
-  = afmeting incl. afloop




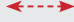
Het afloopgebied moet in het ontwerp worden opgenomen in de wetenschap dat het uiteindelijk geheel of gedeeltelijk wordt weggesneden.

WERKTEKENINGEN

Offertemap Premium 1, 5 mm rugdikte



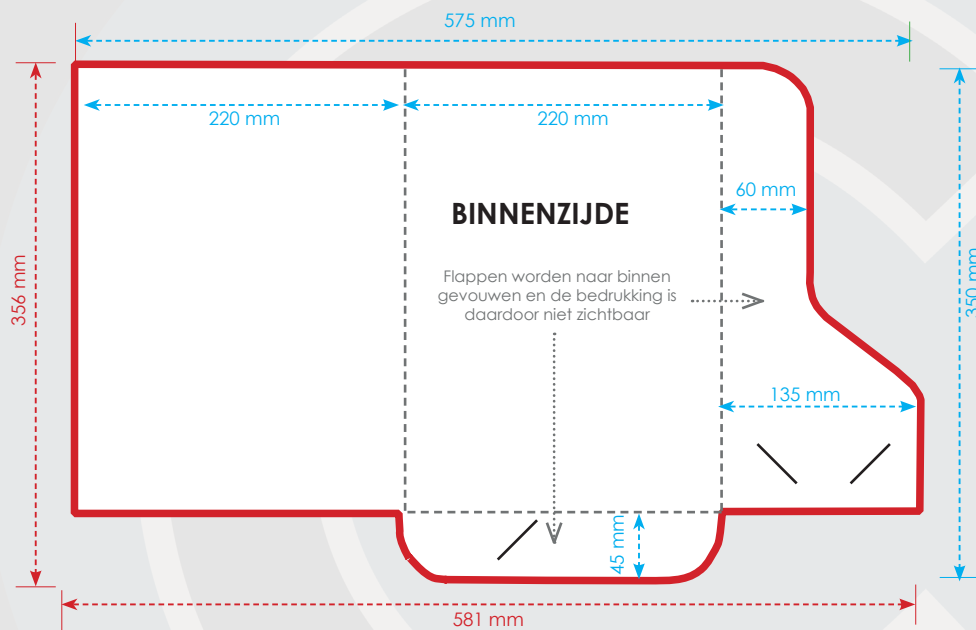
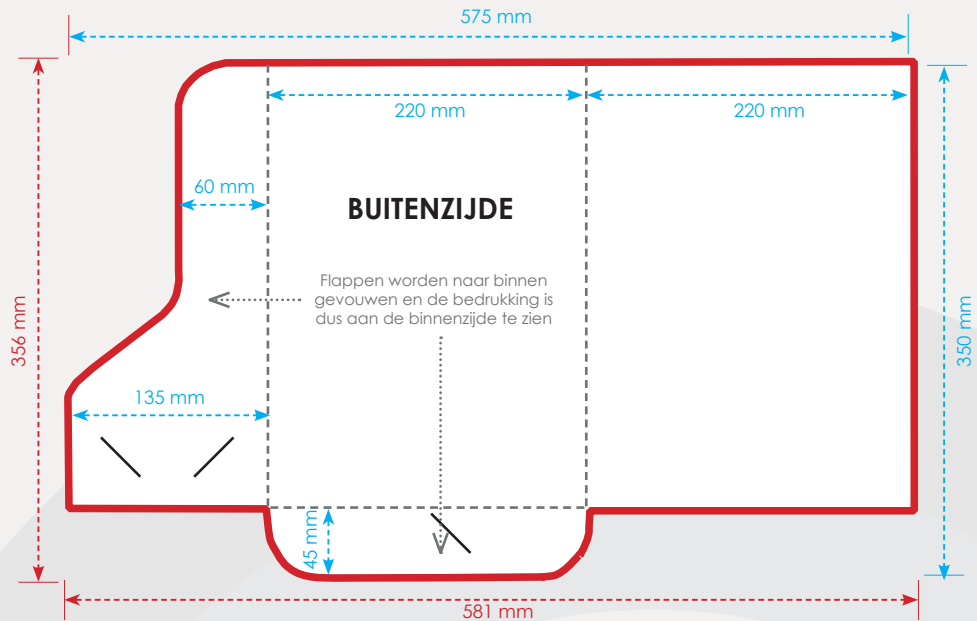
[Klik hier voor de Adobe Indesign template](#)

-  = afloopgebied
-  = vouwlijnen
-  = afmeting excl. afloop
-  = afmeting incl. afloop




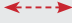
Het afloopgebied moet in het ontwerp worden opgenomen in de wetenschap dat het uiteindelijk geheel of gedeeltelijk wordt weggesneden.

WERKTEKENINGEN

Offertemap Premium 2, 1 mm rugdikte



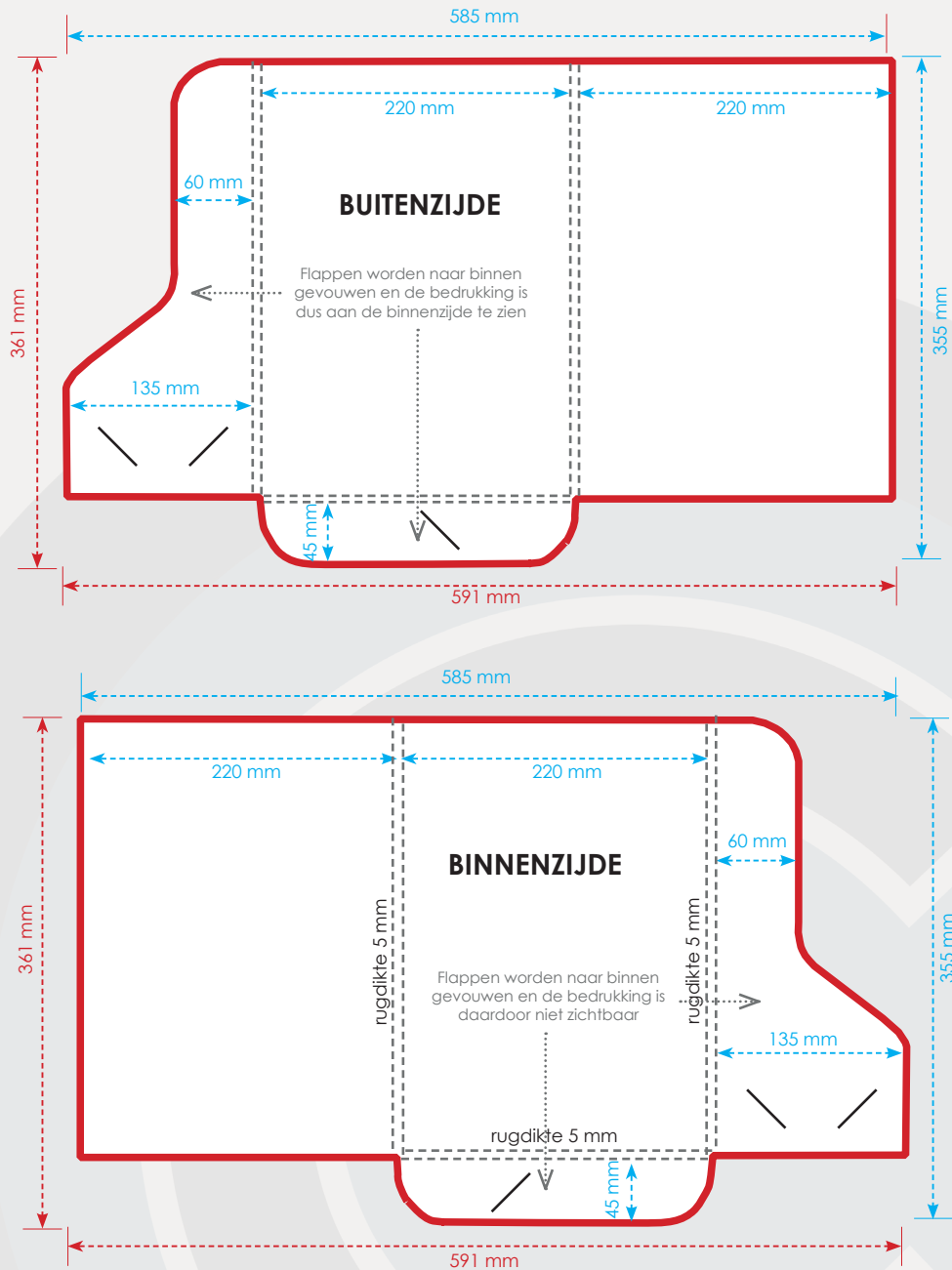
 [Klik hier voor de Adobe Indesign template](#)


-  = afloopgebied
-  = vouwlijnen
-  = afmeting excl. afloop
-  = afmeting incl. afloop




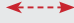
Het afloopgebied moet in het ontwerp worden opgenomen in de wetenschap dat het uiteindelijk geheel of gedeeltelijk wordt weggesneden.

WERKTEKENINGEN

Offertemap Premium 2, 5 mm rugdikte



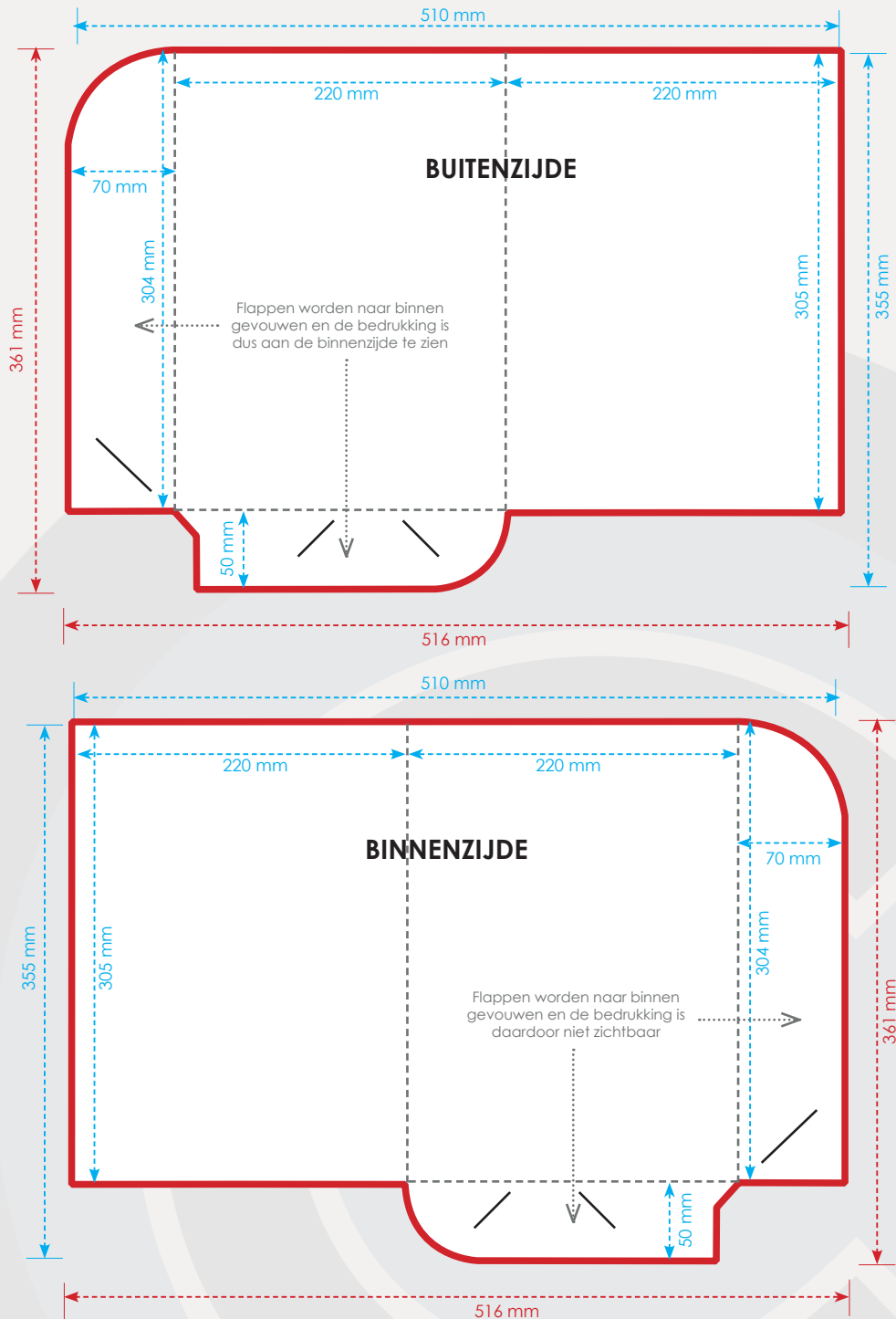
 [Klik hier voor de Adobe Indesign template](#)

-  = afloopgebied
-  = vouwlijnen
-  = afmeting excl. afloop
-  = afmeting incl. afloop




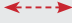
Het afloopgebied moet in het ontwerp worden opgenomen in de wetenschap dat het uiteindelijk geheel of gedeeltelijk wordt weggesneden.

WERKTEKENINGEN

Offertemap Premium 3, 1 mm rugdikte



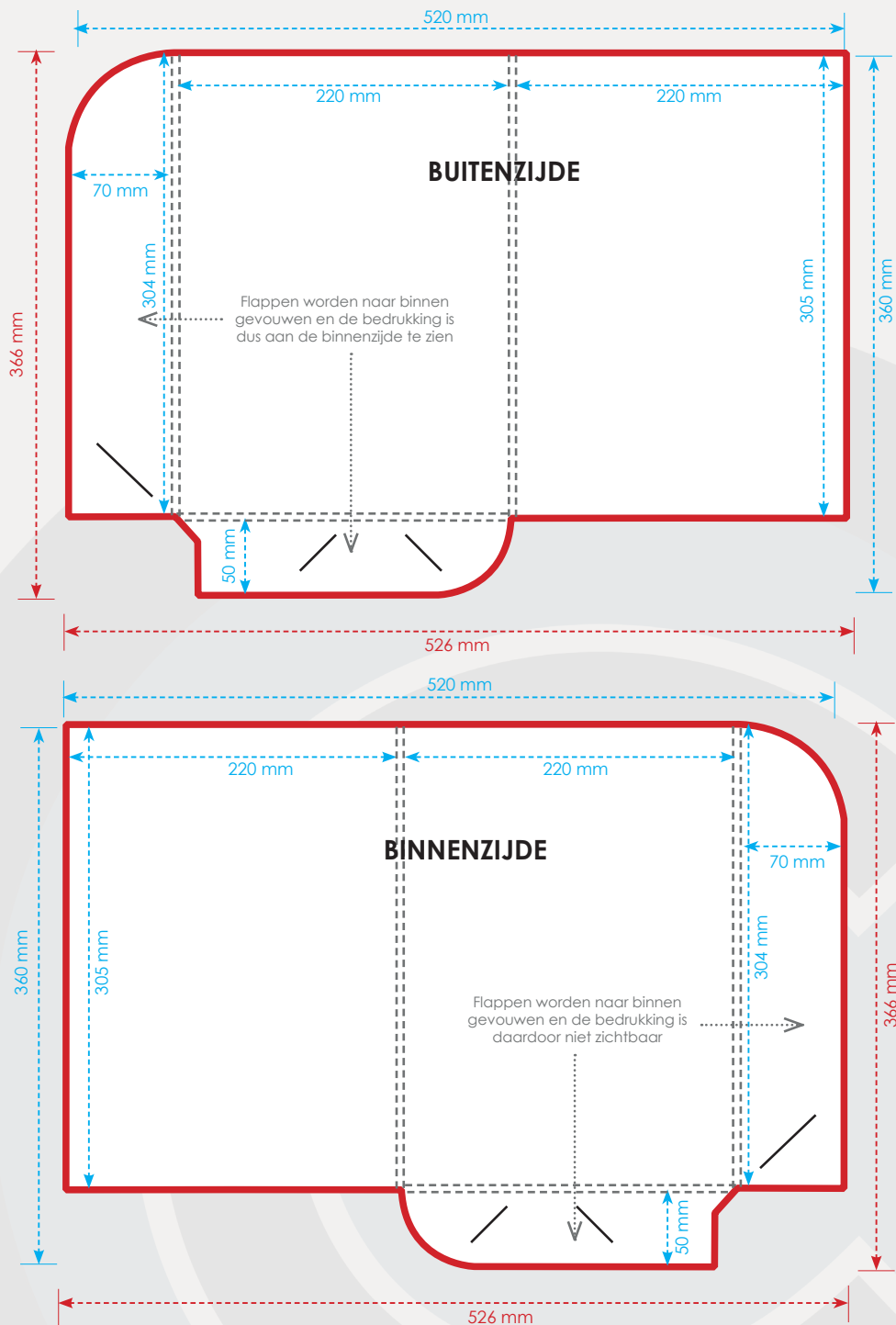
 [Klik hier voor de Adobe Indesign template](#)

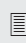
-  = afloopgebied
-  = vouwlijnen
-  = afmeting excl. afloop
-  = afmeting incl. afloop




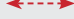
Het afloopgebied moet in het ontwerp worden opgenomen in de wetenschap dat het uiteindelijk geheel of gedeeltelijk wordt weggesneden.

WERKTEKENINGEN

Offertemap Premium 3, 5 mm rugdikte



 [Klik hier voor de Adobe Indesign template](#)

-  = afloopgebied
-  = vouwlijnen
-  = afmeting excl. afloop
-  = afmeting incl. afloop

Het afloopgebied moet in het ontwerp worden opgenomen in de wetenschap dat het uiteindelijk geheel of gedeeltelijk wordt weggesneden.